

a EMOCIONANTE VIAGEM da ÁGUA



OLÁ AMIGOS, O MEU NOME
É GRIFUS

TÃO SIMPLES COMO
ABRIR A TORNEIRA!
ALGUMA VEZ OUVISTE
ESTA EXPRESSÃO?

DIGO-TE QUE NÃO É ASSIM TÃO
SIMPLES, AQUI VAI O NOSSO RELATO E
PREPARA-TE PARA DESCOBRIR TODOS
OS SEGREDOS SOBRE O MARAVILHOSO
MISTÉRIO DA ÁGUA POTÁVEL



Era um dia maravilhoso como tantos outros em VILA CLARA, um belo lugar famoso pela claridade e pela pureza da sua água potável.

Todas as manhãs, os seus habitantes acordavam e realizavam as suas tarefas, lavavam-se, cozinhavam, regavam os jardins, colocavam as suas empresas a funcionar...abrindo apenas uma torneira.



Uma manhã qualquer em casa de CRIS e TALINO.

OLÁ GRIFUS, BOM DIA, UM POUCO DE ÁGUA LIMPA E FRESCA PARA COMEÇAR O DIA.



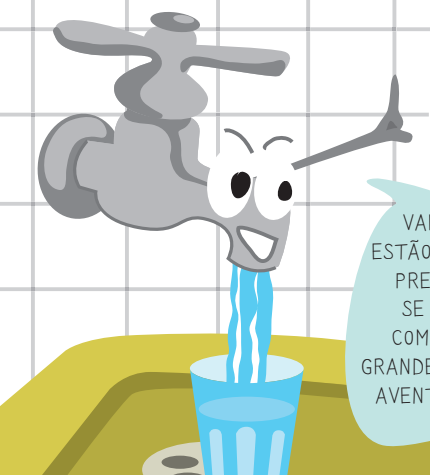
OLÁ CRIS, AÍ VAI, MAS NÃO PENSES QUE É ASSIM TÃO SIMPLES



NÃO SEJAS RABUGENTO GRIFUS, É FÁCIL: CAPTAS A ÁGUA, COLOCA-LA NAS TUBAGENS, ABRIMOS E JÁ ESTÁ: LIMPA E CRISTALINA TODOS OS DIAS



AH SIM? É ASSIM TÃO FÁCIL? ATREVER-SE-ÍAM A DESCOBRIR UM GRANDE SEGREDO?



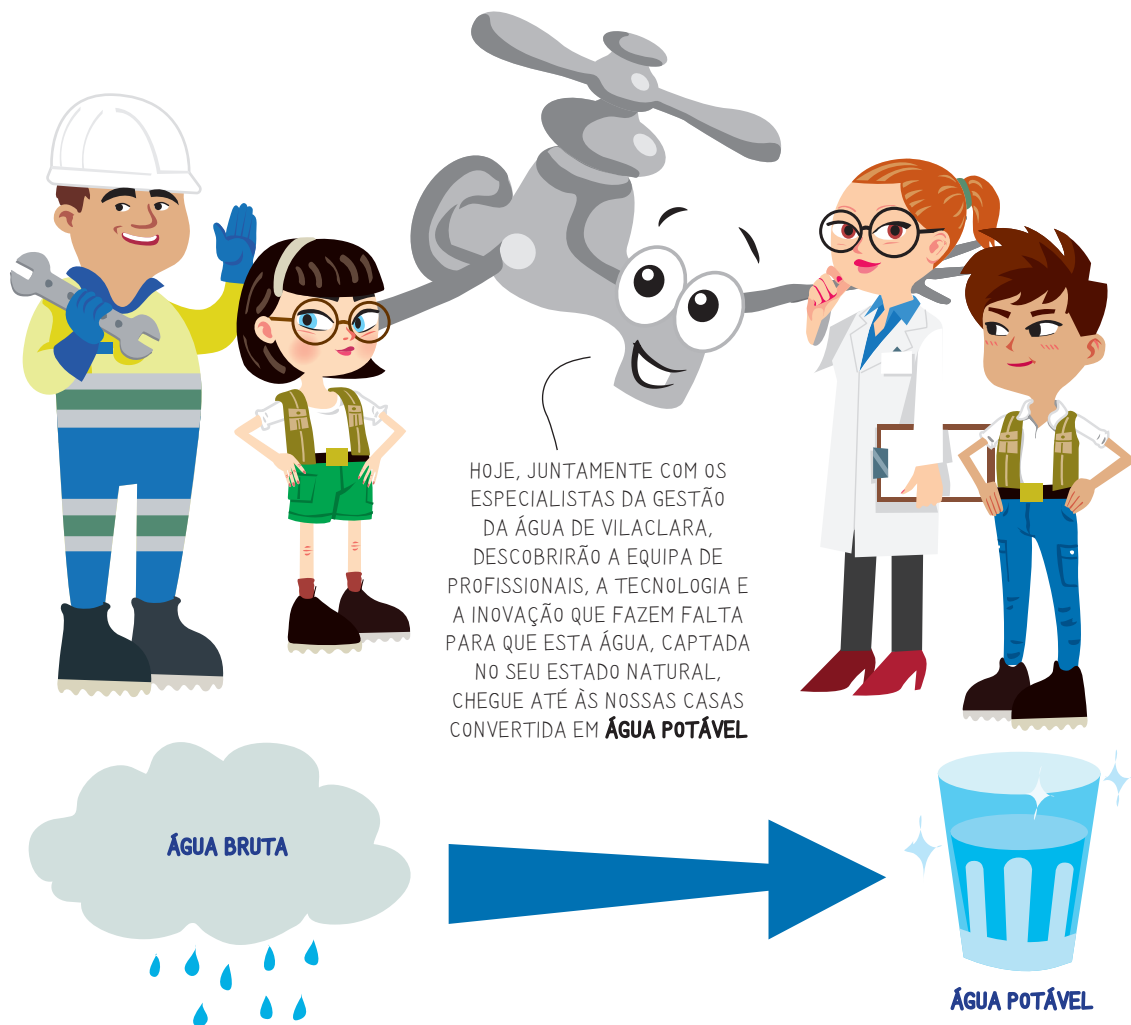
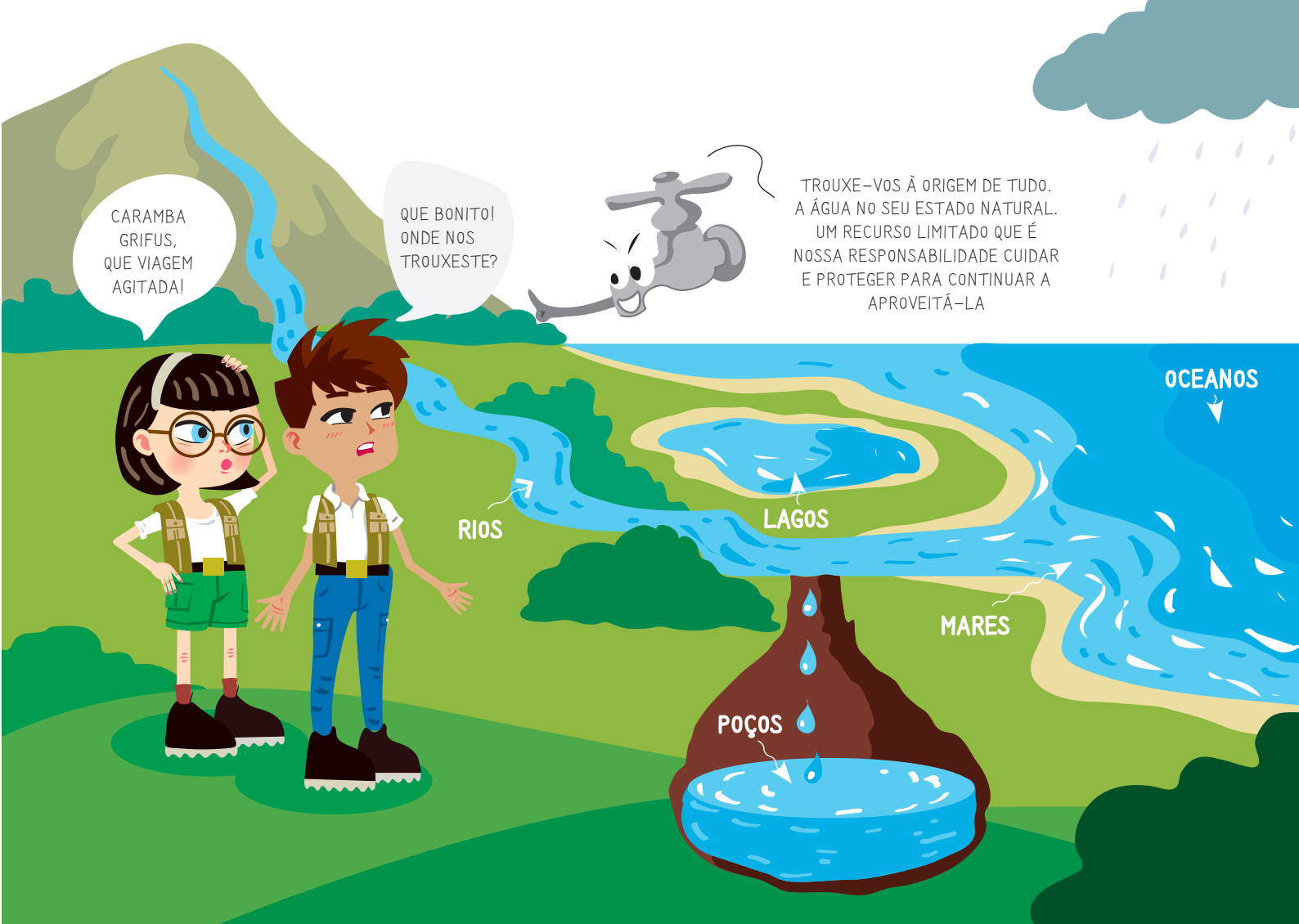
VAMOS LÁ, ESTÃO PRONTOS? PREPAREM-SE PORQUE COMEÇA UMA GRANDEEEEEEEEEEE AVENTURAAAAA

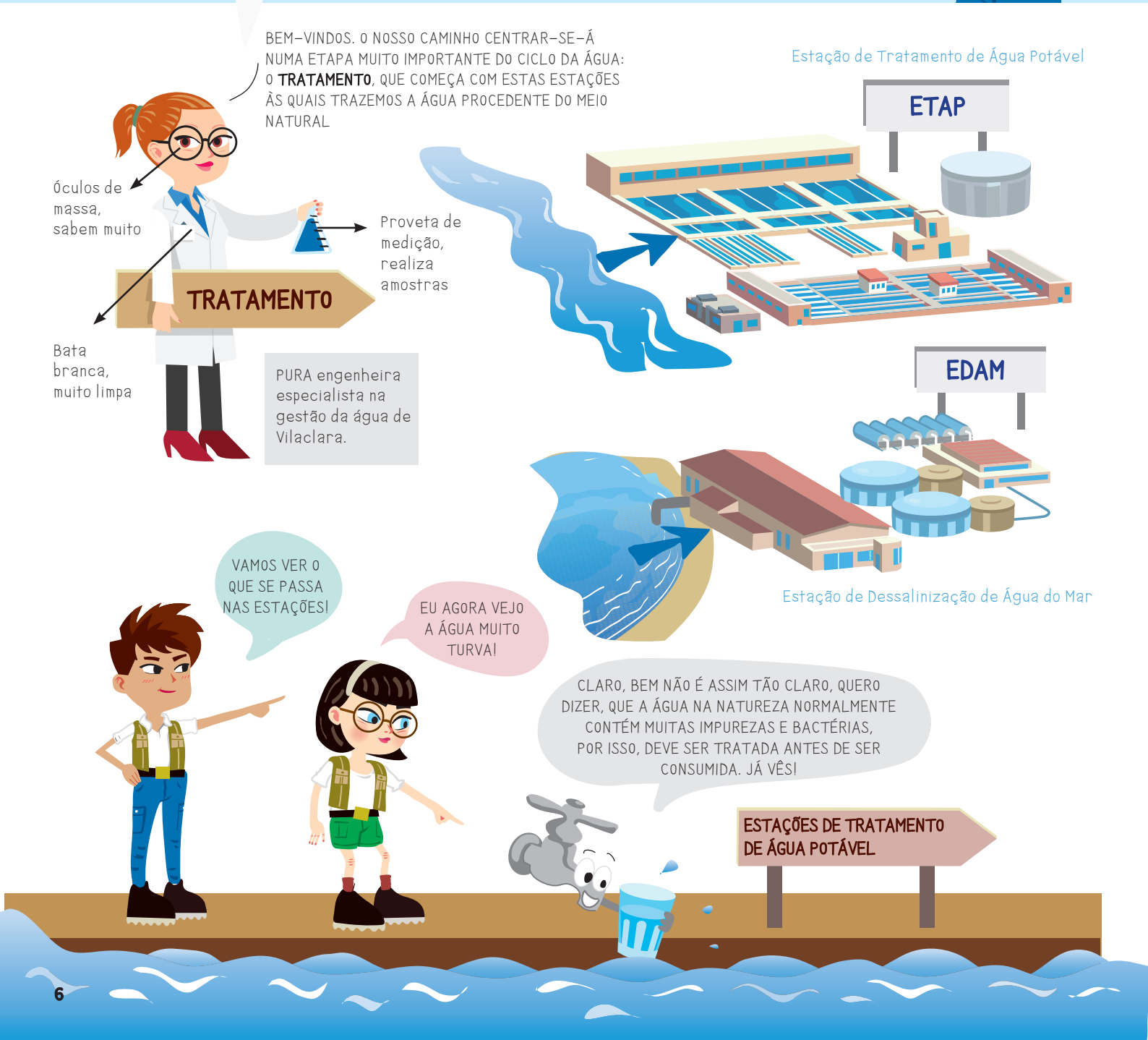
SIIIIMMM, QUEREMOS CONHECER O GRANDE SEGREDO DA ÁGUA!



ESTEJAM ATENTOS PORQUE EM BREVE VÃO COMEÇAR UMA VIAGEM INCRÍVEL. SIGAM-ME E DESCUBRAM A SURPREENDENTE VIAGEM DA ÁGUA. VAMOS LÁ!







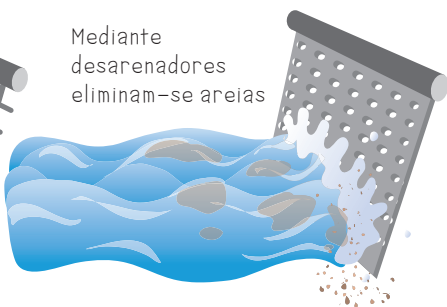


PRÉ-TRATAMENTO. Nas estações ETAP e EDAM começa o processo para eliminar impurezas na água.

Mediante grelhas eliminam-se ramos e pedras



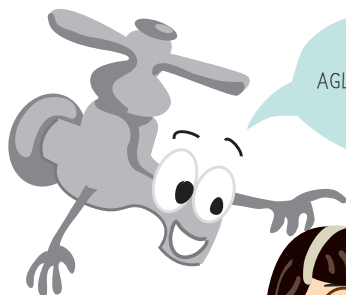
Mediante desarenadores eliminam-se areias



Mediante flutuadores eliminam-se microalgas

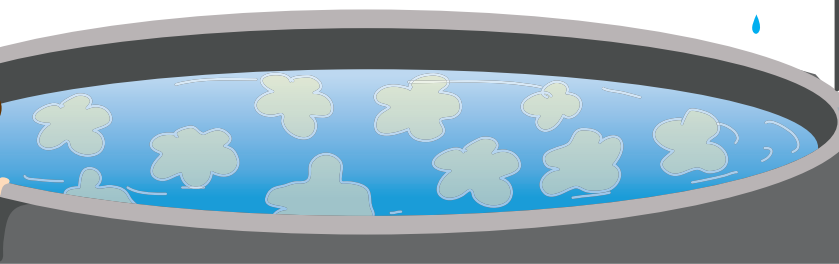


Depois, mediante a **oxidação e a floculação-coagulação**, adicionam-se e misturam-se certos reagentes às matérias em suspensão, para que depois possam ser eliminadas mais facilmente.



A ESTAS AGLOMERAÇÕES DÁ-SE O NOME DE "FLÓCULOS"

UFA, CONTINUA A PINGAR.



ÀS VEZES, É NECESSÁRIO TAMBÉM ADICIONAR UM AJUSTE DO PH PARA MELHORAR AS FASES POSTERIORES DO TRATAMENTO

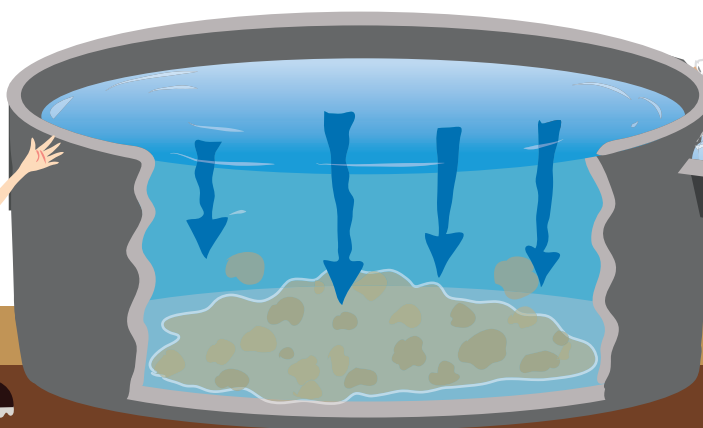


DECANTAÇÃO. Na fase seguinte a água passa para um decantador.



AQUI, OS "FLÓCULOS" CRESCEM E TORNAM-SE MAIS PESADOS, PELO QUE SE DEPOSITAM NO FUNDO, FORMANDO UMA SUBSTÂNCIA DE DETRITO CHAMADA DE LAMA, QUE É EXTRAÍDA E REUTILIZADA PARA OUTROS FINS

É COMO UMA PISCINA GIGANTE



AO SAIR DO DECANTADOR, A ÁGUA JÁ ESTÁ PRÉ-TRATADA, VÊS COMO SURGE MAIS LIMPA?

SIM, ISTO JÁ TEM MELHOR ASPETO, PODEMOS BEBÊ-LA?



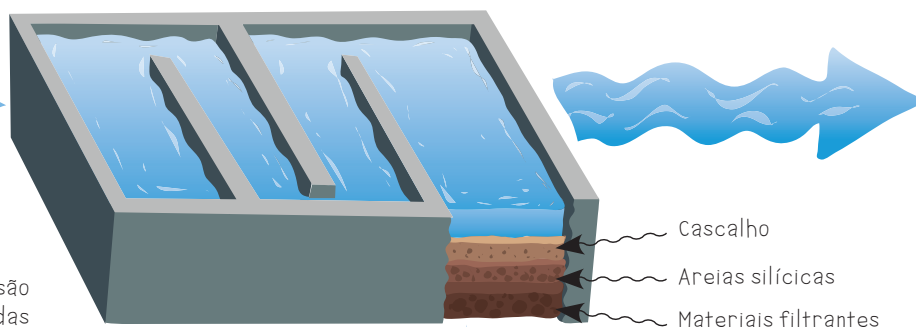
NÃO000, AINDA FALTA MUITO! DEPOIS, A ÁGUA É CONDUZIDA ATRAVÉS DE CANAIS SUPERFICIAIS PARA UM CANAL COLETOR PARA QUE SEJA ENVIADA PARA A FASE SEGUINTE DE TRATAMENTO





FILTRAÇÃO. Em seguida, a água pré-tratada passa através de um filtro no qual se depositam novas impurezas de materiais de detrito.

Estas impurezas também são eliminadas e reutilizadas juntamente com as lamas procedentes da decantação.



Cascalho

Areias silíceas

Materiais filtrantes

A FILTRAÇÃO É UM PROCESSO BÁSICO EXIGIDO PELAS NORMAS SANITÁRIAS PARA O CONSUMO DE ÁGUA

BOA, PROVA SUPERADA!



DESINFEÇÃO. A fim de eliminar bactérias e outros microrganismos, faz-se passar a água através de luzes de raios UVC e, posteriormente, adicionam-se compostos de Flúor e de Cloro.

SE NÃO OS TIVERES VERIFICADO, ESTES SÃO OS SÍMBOLOS DE CLORO E DE FLÚOR

AH, EU NÃO FALEI SOBRE ISSO NA AULA!

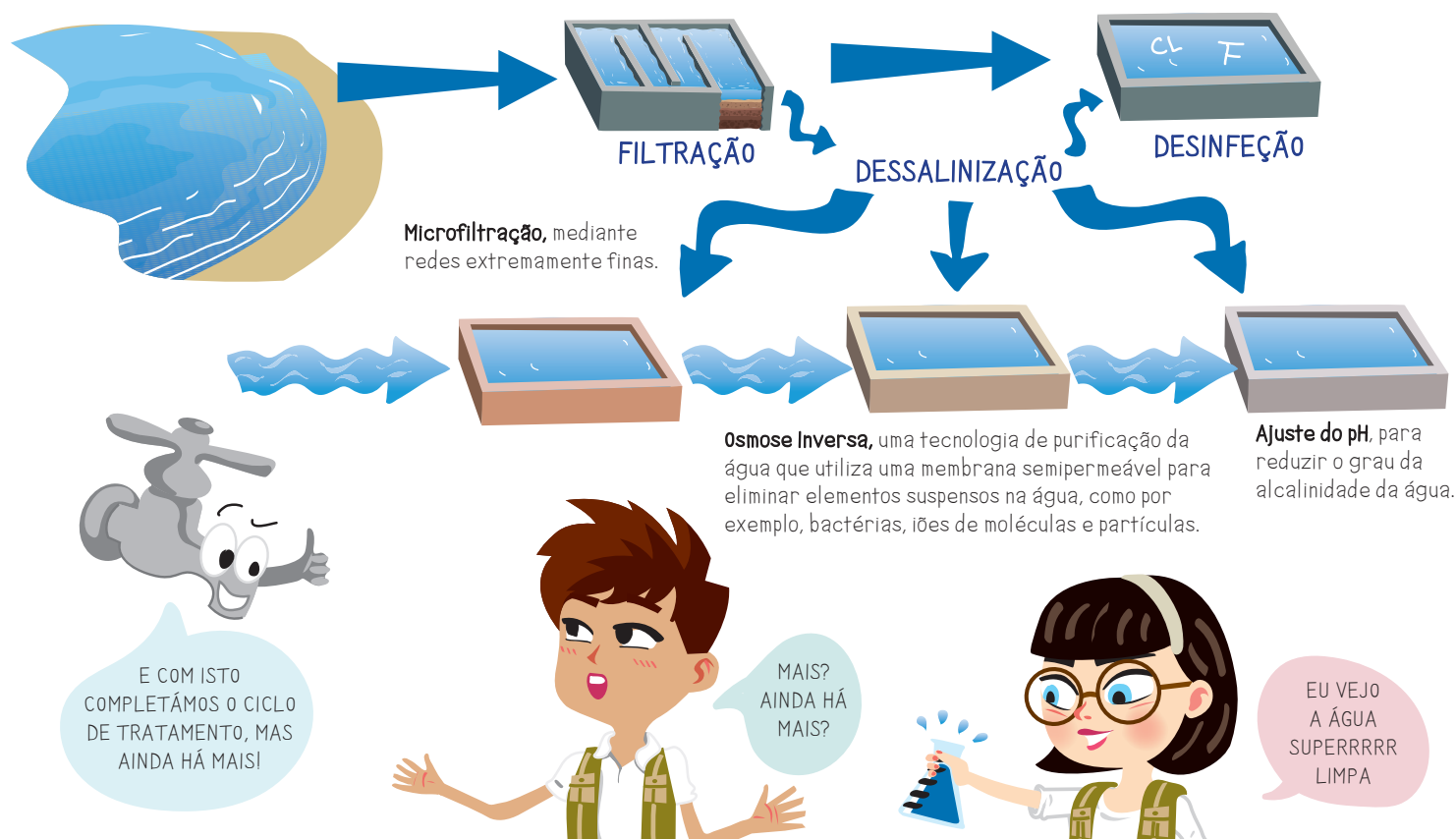


A DESINFEÇÃO É OUTRO PROCESSO NECESSÁRIO PARA GARANTIR A QUALIDADE MICROBIOLÓGICA DA ÁGUA

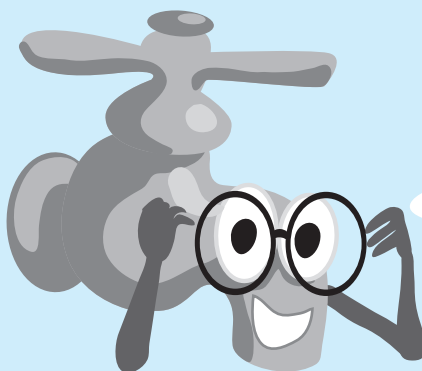
JÁ ESTÁ, OUTRA PROVA SUPERADA!



PROCESSO DE DESSALINIZAÇÃO. No caso de a sua proveniência ser do meio marinho, a água deve submeter-se ainda a esse tratamento que tem lugar entre o processo de filtração e o de desinfecção e que inclui, por sua vez, vários passos.



A investigação e a inovação tecnológica são aspetos fundamentais na gestão do **CICLO INTEGRAL DA ÁGUA**



DURANTE TODO O PROCESSO, A ÁGUA É SUBMETIDA A RIGOROSAS ANÁLISES QUE GARANTEM QUE A MESMA CUMPRE COM OS MAIS ELEVADOS PADRÕES DE QUALIDADE E SALUBRIDADE PARA O CONSUMO



Teste de campo



Analísadores automáticos



Controlos em laboratório

Uma vez concluído o ciclo de **TRATAMENTO**, a água fica armazenada em depósitos a partir dos quais é distribuída através da rede de tubagens até às nossas casas, lojas ou indústrias.





AGORA, JÁ SABES QUE PARA DESFRUTARES DESTA MARAVILHOSA ÁGUA TRANSPARENTE E CRISTALINA, EXISTE UM IMPORTANTE TRABALHO QUE NÃO SERVIRIA DE NADA SEM A TUA AJUDA. LEMBRA-TE SEMPRE QUE A ÁGUA NÃO É INESGOTÁVEL E É UMA TAREFA DE TODOS CUIDAR DO NOSSO MARAVILHOSO TESOURO



OLÁ!

Preparado para desfrutar da emocionante viagem da água desde a natureza até à tua casa?

Descobre o caminho que a água faz desde que é captada no meio natural até que chega às nossas casas, escolas e indústrias para que possamos desfrutar dela.

Mostra-nos que sabes o quão importante é ter água potável na nossa vida e cuidar desse maravilhoso tesouro.

1. Entra em www.aguaparagrifus.pt

2. Acede a "Começar!"

3. Deverás preencher os teus dados básicos, de acordo com o que se indica.

4. Já podes começar a desenhar a tua cidade, as tuas casas, estabelecimentos... Como mais gostares!

5. Para participares no concurso, é imprescindível que o teu pai ou a tua mãe o autorizem. Para tal:

- podes indicar o email do pai ou da mãe e eles receberão um email para validar de forma simples.
- ou se preferirem: o pai ou a mãe dirigir-se à loja da Aqualia mais próxima e podem assinar aí a autorização.

6. Podes voltar a aceder ao teu desenho sempre que quiseres e continuar a trabalhar no mesmo até que o consideres terminado e o queiras publicar. Não te esqueças do teu nome de utilizador e palavra-passe para o mesmo!

7. Uma vez publicado, os teus pais poderão partilhar o desenho com amigos e familiares através das redes sociais (Twitter e Facebook) se o desejarem.



CRIA A TUA
COMPOSIÇÃO E ESCOLHE
GRANDES PRÉMIOS!

www.aguaparagrifus.pt



aqualia